



SUOMEN URHEILULIITTO

# Start Referee 2015

## Vesa Artman



YLEISURHEILU



SUOMEN URHEILULIITTO

# Start Referee 2015

Vesa Artman



YLEISURHEILU

# Start Referee



SUOMEN URHEILULIITTO

- Start Refereen toiminta ja osallistuminen kilpailutapahtumaan on määritelty IAAF:n säännöissä.
- Käytännössä Start Refereen tulee olla kilpailutapahtumassa, jossa juoksuissa on kilpailusarjoja 14-vuotiaista ylöspäin – tämä sarja mukaan lukien.

## Tiivistetysti

- Start Referee ei ole lähettäjäryhmän jäsen. Hänen tehtävänsä on tarkkailla lähettäjäryhmän toimintaa lähdön aikana ja puuttua siihen, jos hän havaitsee sääntöjen vastaista toimintaa.
- Jos urheilija tekee vastalauseen lähtöön liittyen, Start Referee vastaanottaa vastalauseen ja mahdollisuuksien mukaan päättää protestiin liittyvän asian lähtöpaikalla, ennen seuraavaa lähtöä.
- Start Refereen tulee olla kokenut lähettäjä, joka tuntee lähettämiseen liittyvät säännöt ja tietää kokemuksesta, mitä lähdössä saattaa tapahtua.
- Start Refereellä tulee olla vähintäänkin 2 lk lähettäjäkortti
- Hänen tulee olla valmistautunut tekemään kovia päätöksiä nopeasti



YLEISURI



SUOMEN URHEILULIITTO

# Start Refereen tehtävät

- Valvoo ja tarkastaa nollalaukauksen oikean suorittamisen ja tarkastaa sekä kuittaa tätä koskevan maalikameran kuvan.
- On mukana jokaisessa 14-v. ja tätä vanhemmissa juoksujen lähdöissä. Myös pitkillä matkoilla.
- Sijoittuu niin, että näkee lähettäjän sekä urheilijoiden toiminnan lähtöpaikalla
- Ei kanna asetta, eikä toimi palauttajana, eikä lähettäjänä – lähettäjäryhmä hoitaa lähettämisen ja muut lähtöön liittyvät asiat – auttaa tosin saa...
- Start Refereelle tulee toimittaa juoksujen pöytäkirjoista omat kappaleensa, johon SR tekee lähtöjä koskevat omat merkintänsä ja huomiot. Myös silloin, kun lähtö on sujunut keskeytyksettä
- Ottaa vastaan ja ratkaisee (tapauskohtaisesti) urheilijan tai hänen edustajansa protestin lähtötilannetta koskien



YLEISURHEILU



SUOMEN URHEILULIITTO

# Start Refereen tehtävät

- Jos vilpinpaljastuslaitteet ovat käytössä
  - Tarkkailee niiden toimintaa, reaktioaikoja sekä käyriä
  - Vilppilähdön sattuessa tarkastaa reaktioajat erityisen tarkasti ja vertaa näyttämää lähtötapahtumaan
  - Kerää laitteiston tulostamat reaktioajat
- Varmistuu, että lähettäjän antama varoitus/hylkääminen oikealle urheilijalle sääntöjen mukaisesti
- Antaa henkilökohtaisen varoituksen urheilijalle (keltainen kortti)
- Hylkää urheilijan jos tällä on jo yksi aikaisempi henkilökohtainen varoitus annettuna aikaisemmin samassa kilpailutapahtumassa.
- Raportoi erillisellä lomakkeella mahdolliset häiriöt kilpailujen johdolle
  - Ylösnostot
  - Vilppilähdöt ja niistä annetut varoitukset ja/tai vihreät kortit
  - Hylkäämiset
  - Raportointi tulee tehdä heti ko lähdön jälkeen ja toimitettava välittömästi juoksujen johtajalle.
- Vilpinpaljastuslaitteiden tuottama materiaali samoin kuin SR pöytäkirjat tulee säilyttää myös kilpailujen jälkeen



YLEISURHEILU



SUOMEN URHEILULIITTO

# Start Referee

- Asianomaisella Start Refereellä on valtuudet päättää mistä tahansa lähtöön liittyvästä asiasta, jos hän on eri mieltä lähettäjäryhmän tekemän ratkaisun kanssa.
  - *Start Referee voi siis kumota lähettäjän päätöksen !*
- Poikkeuksena on tapaus, jolloin vilppilähtö on todettu automaattisella vilppilähtöjen ilmaislaitteistolla *jollei hän sitten syystä tai toisesta tule siihen johtopäätökseen, että laitteiston antama informaatio on ilmeisesti epätarkkaa tai virheellistä.*
  - *On hyvä huomioida, että laitteisto kertoo, mitä telineissä on tapahtunut. Se ei kerro miksi tai mistä syystä...*
- Lähettäjäryhmän tekemällä ratkaisulla tarkoitetaan käytännössä lähettäjän tekemää ratkaisua.



YLEISURHEILU



SUOMEN URHEILULIITTO

- Urheilija voi tehdä välittömän suullisen protestin saamaansa vilppilähtötuomiota vastaan. (Sääntö 146.4 a)
- Start Referee käsittelee protestin välittömästi ja hyväksyy tai hylkää sen, jotta kilpailulle ei aiheuteta kohtuutonta viivästystä.
  - SR voi käyttää päätöksensä tueksi ulkopuolista materiaalia sekä keskustella lähettäjäryhmän sekä urheilijan ja/tai tämän edustajan kanssa
  - SR voi antaa juoksijan juosta protestin alaisena, jos on mahdollista että juoksijan tekemä protesti tullaan hyväksymään juoksun jälkeen
  - SR voi jopa määrätä juoksun juostavaksi uudelleen, esim takaisin kutsumattoman vilppilähdön takia.
  - Start Referee voi hylätä juoksijan juoksun jälkeen vilppilähdön takia, joka on lähettäjäryhmältä jäänyt huomiotta.



YLEISURHEILU



SUOMEN URHEILULIITTO

Vain Start Referee voi antaa urheilijalle varoituksen tarvittaessa huonosta käytöksestä (sääntö 162.5). Tällaista käytöstä voi olla

- Viivyttely komentojen noudattamisessa
- Kaikenlainen asiaton käyttäytyminen kuten muiden kilpailijoiden provosointi ja häirintä äänтелеillä tai muilla tavoin
- Lähdön keskeyttäminen (esimerkiksi kättä nostamalla) ilman perusteltua syytä
- Valmiit – asennossa tapahtuva liike, nk. nykäisy, joka ei johda käsien irtoamiseen radasta (nykyinen lähtöliikkeen määritelmä)

Aloite lähdön keskeyttämiseen tulee lähettäjältä/lähettäjäryhmältä. Start Referee päättää, onko rikkomus varoituksen arvoinen. Myös pelkkä puhuttelu (ja vihreä kortti) on mahdollinen. Kommunikointi lähettäjän ja Start Refereen välillä on tällaisessa tapauksessa lähes välttämätöntä.



YLEISURHEILU





SUOMEN URHEILULIITTO

Vain moniotteluissa sallitaan yksi vilppilähtö erää kohti ilman, että vilppilähdön ottanutta kilpailijaa tai kilpailijoita suljetaan pois kilpailusta. Seuraavilla lähtöyrityksillä jokainen vilppilähdön ottanut kilpailija suljetaan pois kilpailusta.

Moniottelussa urheilijaa/urheilijoita varoitetaan keltamustalla kortilla

Jos kilpailija moniottelun juoksulajeissa suljetaan lajista vilppilähdön takia, hänet suljetaan pois siitä lajista. (*ottelua hän saa kyllä jatkaa, jos haluaa*).

Lasten säännöt koskevat 13-v. ja sitä nuorempia sarjoja.  
Heille hylkääminen seuraa toisesta **henkilökohtaisesta**  
vilppilähdöstä.



YLEISURHEILU

# Start Referee



SUOMEN URHEILULIITTO

Jos Start Refereetä ei ole kilpailuissa, tästä asiasta on hyvä ilmoittaa kilpailujen johtajalle etukäteen jotta ko henkilö osaa tähän valmistautua.

Suositus: jos Start Refereetä ei ole paikalla, yksi lähettäjäryhmän jäsen, joka ei ole lähettämisvuorossa, toimii vt Start Refereenä ja pyrkii yhteistyössä lähettävän lähettäjän kanssa ratkaisemaan mahdolliset ongelmat lähdössä.

Tällä vt Start Refereellä ei ole kuitenkaan virallista asemaa, joten mahdolliset protestit tulee ohjata juoksujen johtajalle.



YLEISURHEILU



SUOMEN URHEILULIITTO

## Start Refereen varusteet

- Lähettäjäryhmästä poikkeava pukeutuminen
  - Sininen takki/pusero/paita ?
- Nimilappu rintaan, mahdollinen käsivarsinauha
- Varoituskortit
- Kirjoitusosalusta

## Start Referee – muista....

- Varmista kilpailupaikalle tullessasi kilpailujen johtaja ja juoksujen johtaja (kuka, missä ?) sekä mahdolliset muut yhteyshenkilöt -



YLEISURHEILU

# Start Referee - säännöt



SUOMEN URHEILULIITTO

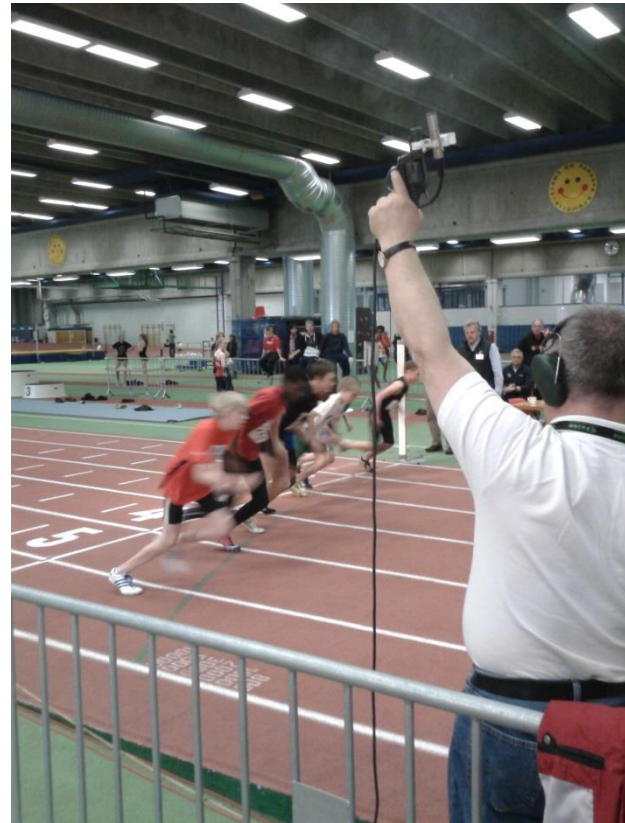


YLEISURHEILU

# Kiitos !



SUOMEN URHEILULIITTO



YLEISURHEILU